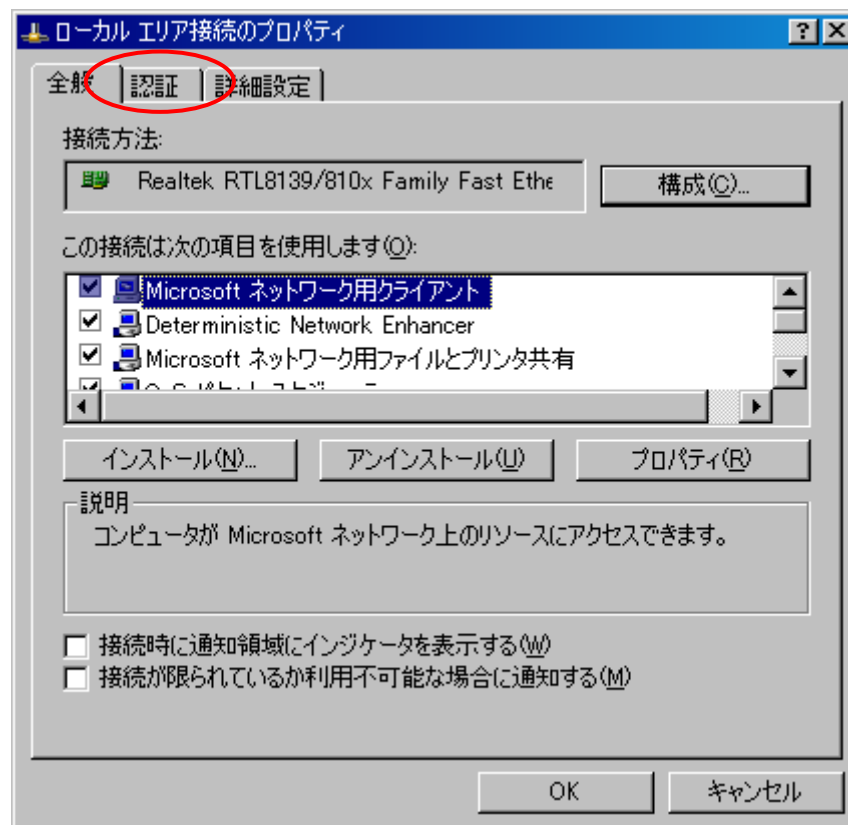


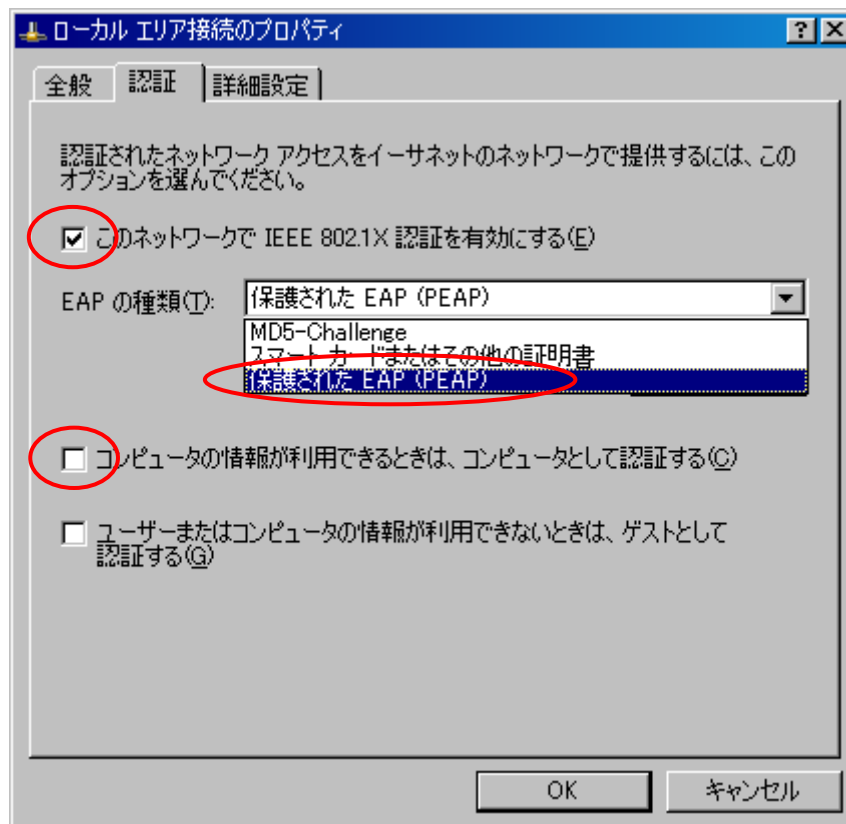
(別紙)

(準備) クライアントPCで802.1X認証の設定を行います。

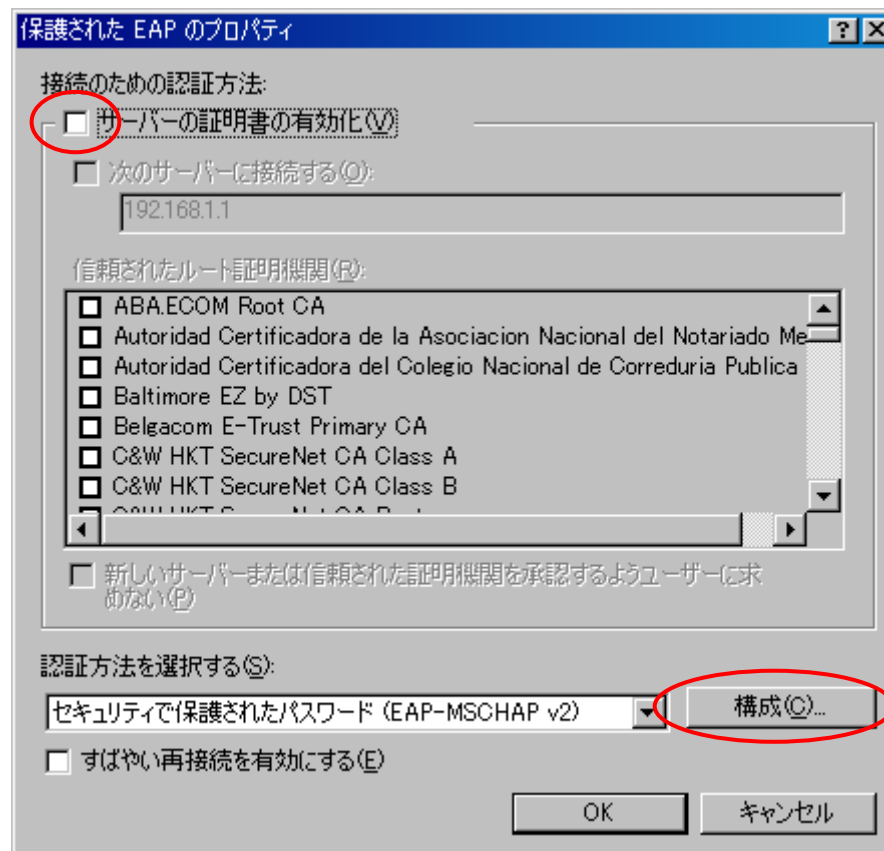
- ① 「ローカルエリア接続のプロパティ」の“認証”タブをクリックします。



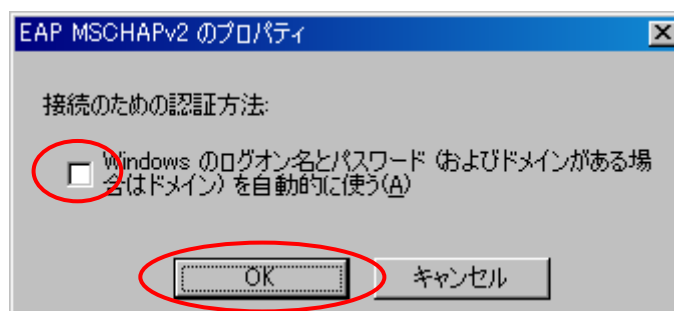
- ② “このネットワークでIEEE802.1X認証を有効にする(E)”にチェックを入れます。
「EAPの種類(T)」で“保護されたEAP(PEAP)”を選択してください。
“コンピュータの情報が利用できるときは、コンピュータとして認証する(C)”のチェックを外します。



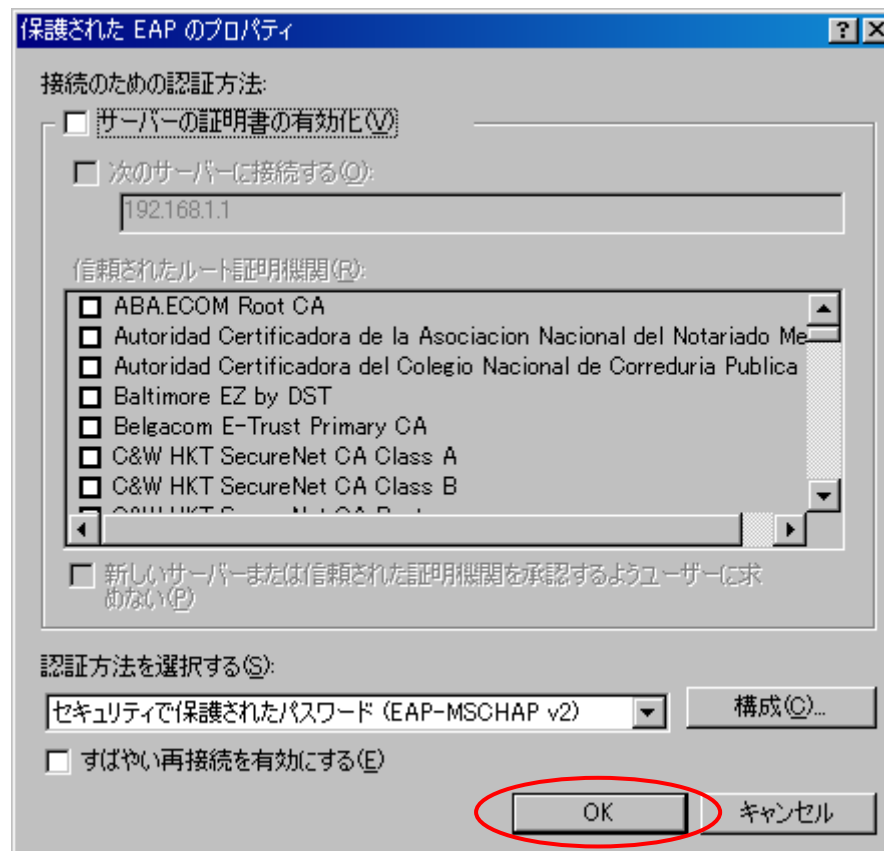
③ “サーバーの証明書の有効化”のチェックを外し、構成をクリックします。



- ④ “Windowsのログイン名とパスワード(およびドメインがある場合はドメイン)を自動的に使う(A)”のチェックを外し、OKをクリックします。



⑤ OKをクリックします。



- ⑥ OKをクリックし、「ローカルエリア接続のプロパティ」を閉じます。

