

Ks プリントシステム修正プログラム インストール手順

※ 本手順書は、「Ks プリントシステム」にて認証ダイアログ表示後、「OK」をクリックしても印刷が行えない現象を回避する手順となります。

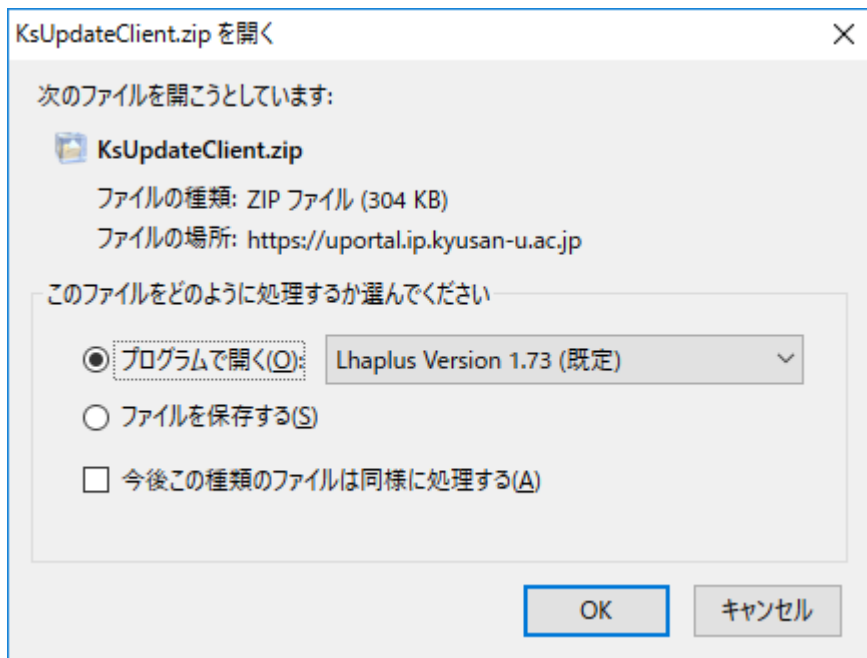
※ 本手順実行後、パソコンの再起動が実行されますので、本手順を行う前に保存等の処理を行ってください。

Ks プリントシステム修正プログラム ダウンロード URL

<https://uportal.ip.kyusan-u.ac.jp/cnc/downloads/mcafee/file/KsUpdateClient.zip>

1. 『プログラムで開く』を選択し『OK』ボタンをクリックします。

※下記画像のウィンドウが表示されない場合、手順2へ進んでください。

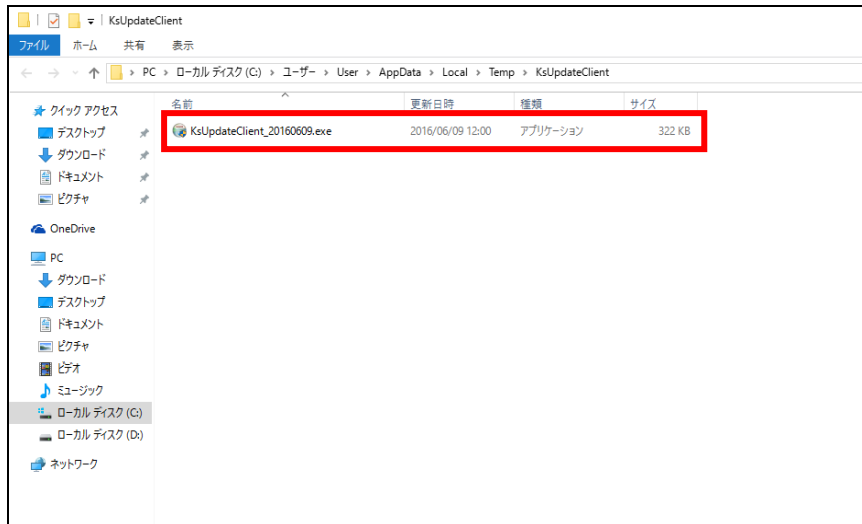


2. 任意の解凍先フォルダを指定し『OK』ボタンをクリックします。

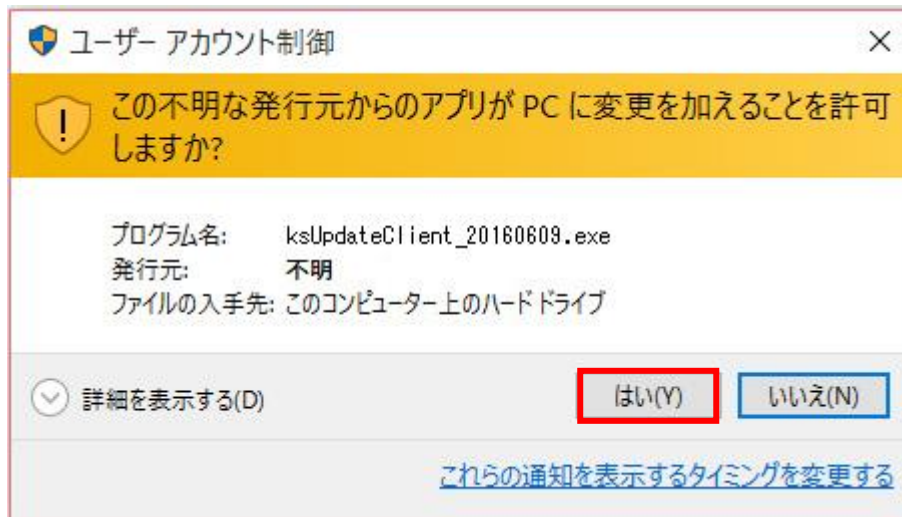
※下記画像のウィンドウが表示されない場合、手順7へ進んでください。



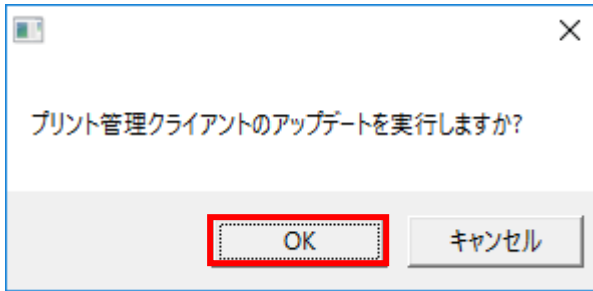
3. 解凍先フォルダが表示されます。『KsUpdateClient_20160609.exe』を実行します。



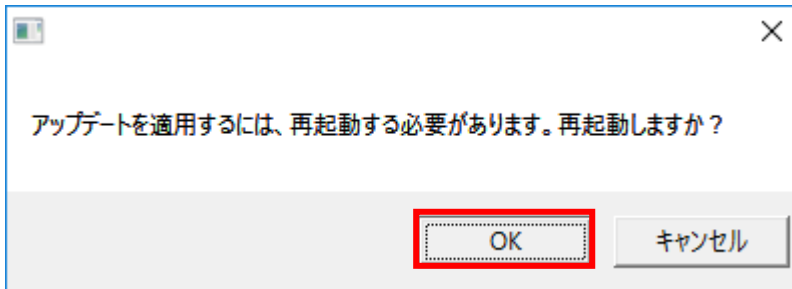
4. ユーザーアカウント制御ウィンドウが表示された場合、『はい』ボタンをクリックします。



5. 実行確認ウィンドウが表示されます。『OK』ボタンをクリックします。



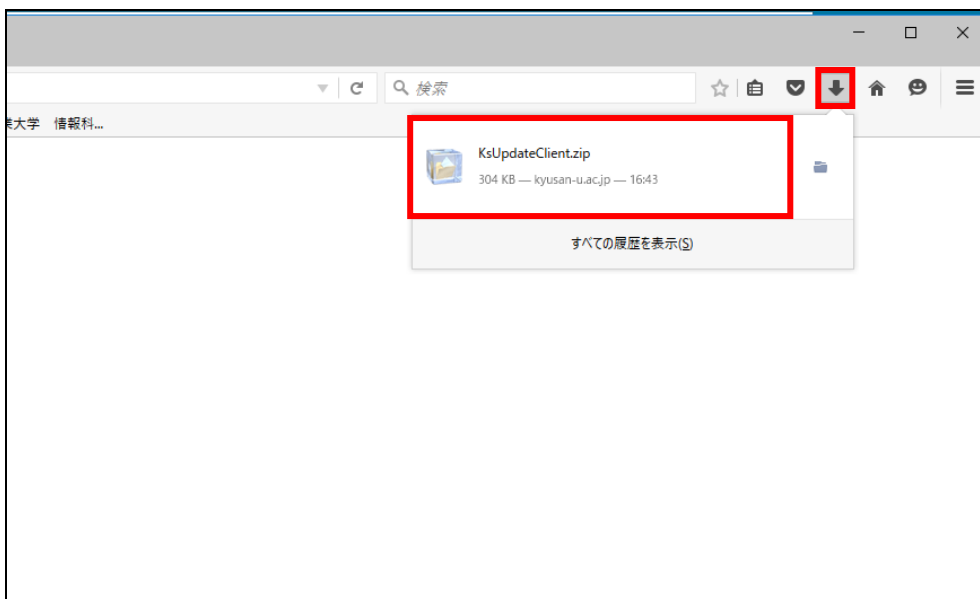
6. 再起動要求ウィンドウが表示されます。『OK』ボタンをクリックします。



Windows が再起動されます。

以上で Ks プリントシステム修正プログラムのインストールは完了となります。

7. ブラウザ右上の『↓』アイコンをクリックし
表示された『KsUpdateClient.zip』をクリックします。



手順2へ進んでください。